

01- EFETUAR A SUBSTITUIÇÃO DO SOLO ABAIXO DA SAPATA POR SOLO-CIMENTO 1:12, CONFORME DETALHE.

02- SALVO CONTRÁRIO, TODAS AS COTAS ESTÃO EM CENTÍMETROS.

03- CONFERIR TODAS AS COTAS NA OBRA.

04- GARANTIR O COBRIMENTO DO CONCRETO UTILIZANDO ESPAÇADORES ADEQUADOS.

05- O COBRIMENTO DAS ARMADURAS DEVERÁ SER:

FUNDAÇÃO - 30 mm

VIGAS E PILARES - 30 mm

LAJES - 25 mm

06- CONCRETO ESTRUTURAL: Fck=25MPa OU SUPERIOR E RELAÇÃO ÁGUA/CEMENTO MÁXIMA DE 0,50.

07- NORMA RELATIVA AO PROJETO: NBR 6118/2014.

08- CRITÉRIOS DE PROJETO:..

CLASSE DE AGRESSIVIDADE AMBIENTAL II - MODERADA - URBANA

ADOTAR CONTROLE DE QUALIDADE RIGOROSO NA EXECUÇÃO DO CONCRETO

09- A EXECUÇÃO DA ESTRUTURA DEVE ATENDER A NBR 14931/2004.

10- DEVE-SE FAZER A CURA ÚMIDA INICIAL DO CONCRETO POR SETE DIAS.

11- UTILIZAR TELA ELETROSOLDADA GALVANIZADA COM 1,24 MM DE DIÂMETRO E MALHA DE 15X15 MM NAS LIGAÇÕES ENTRE PILAR E ALVENARIA. FAZER A AMARRAÇÃO NA PRIMEIRA FIADA E DEPOIS A CADA DUAS FIADAS.

12- CONSULTAR O PROJETISTA NO CASO DE DÚVIDAS.

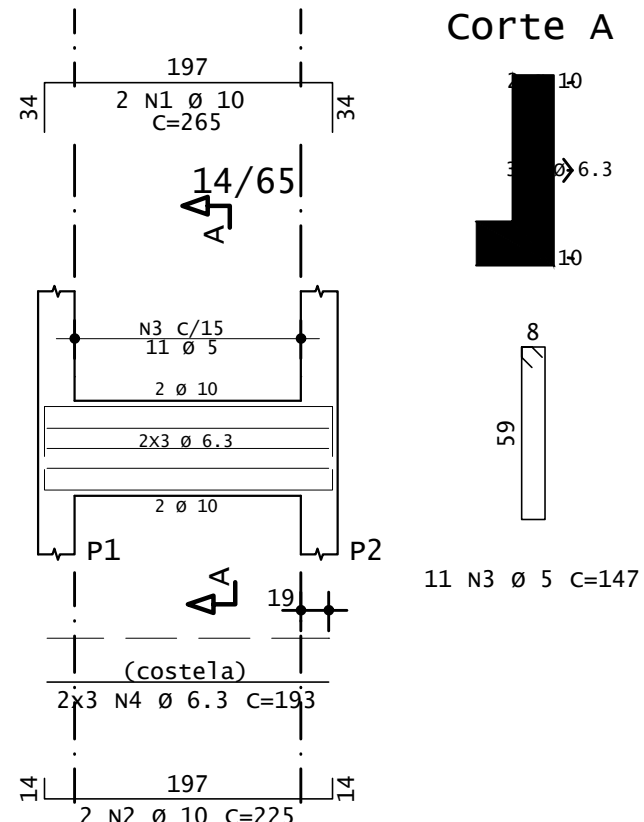
13- CASO HAJA NECESSIDADE DE AUMENTO DE VÃOS EM RELAÇÃO AO ESPECIFICADO NESTA PLANTA, O RESPONSÁVEL PELO PROJETO DEVE SER INFORMADO.

14- NAS PEÇAS EM CONTATO COM O SOLO UTILIZAR 5 CM DE CONCRETO MAGRO.

15- OS AGREGADOS DEVEM SER AVALIADOS DE ACORDO COM A NBR 15577.

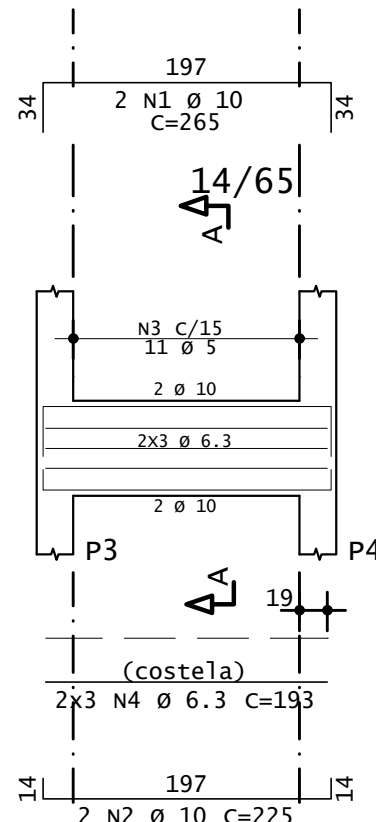
00	JUN/2022	EMISSION INICIAL					
REV.	DATA	OBSERVAÇÕES	DESENHO	REVISÃO	APROVAÇÃO	AUTORIZAÇÃO	
					CAMPUIS RECIFE		
UNIVERSIDADE FEDERAL DE PERNAMBUCO SUPERINTENDÊNCIA DE PROJETOS E OBRAS DIRETORIA DE PLANOS E PROJETOS							
projeto: TUV - CONSTRUÇÃO CAIXA CORRIDA DO ELEVADOR tipo de documento: FORMAS E CORTES							área técnica: ESTRUTURA etapa: PROJETO EXECUTIVO prancha: <div style="text-align: center;">01 / 03</div> escala: 1/50 data: JUNHO/2022
logotipo:							
responsáveis técnicos:							
D.P.P IZABELA MEDEIROS		ENGENHEIRA - CREIA 1814780/SOUPE	D.P.P SINFRÁ UFFPE	ISABEL PINTO CARLOS FALCÃO ALFREDO GOMES	DIRETORA SUPERINTENDENTE REITOR		

C1



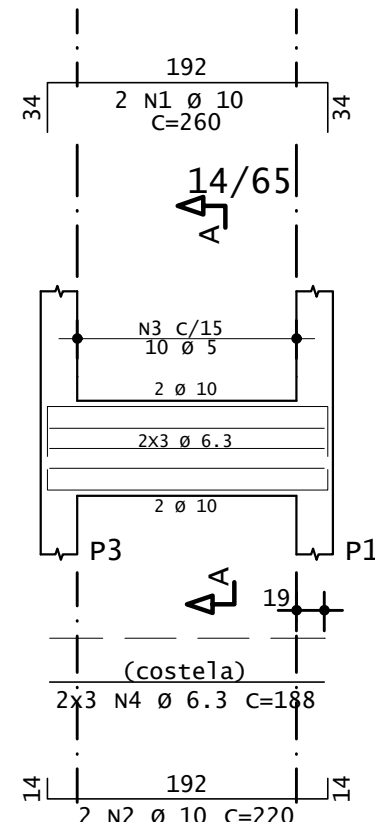
Corte A

C2



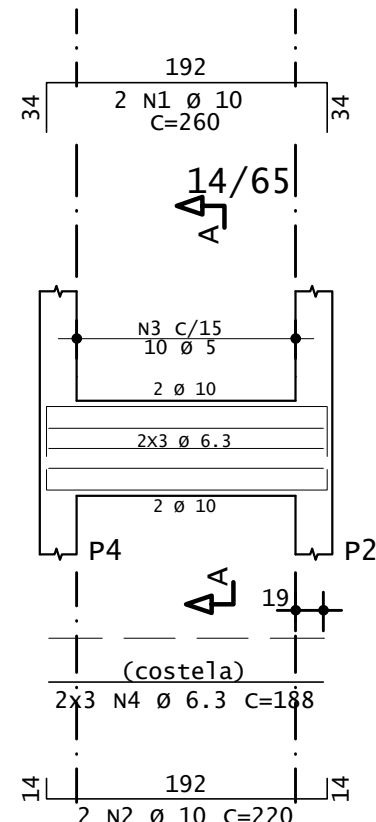
Corte A

C3



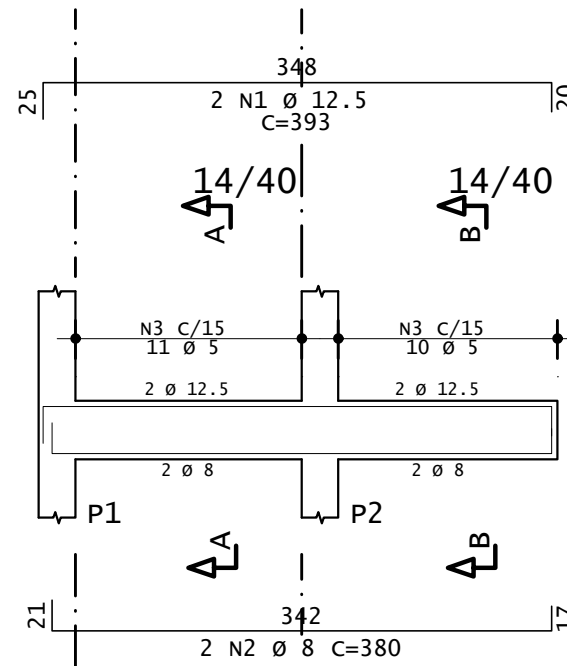
Corte A

C4



Corte A

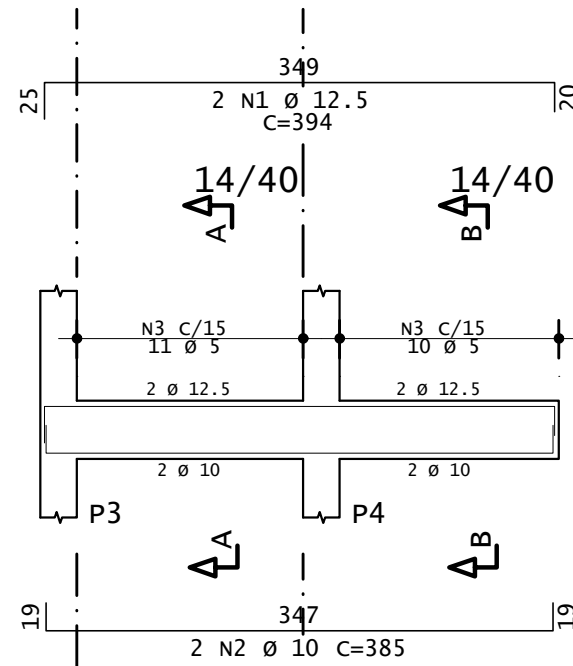
V101



Corte A

Corte B

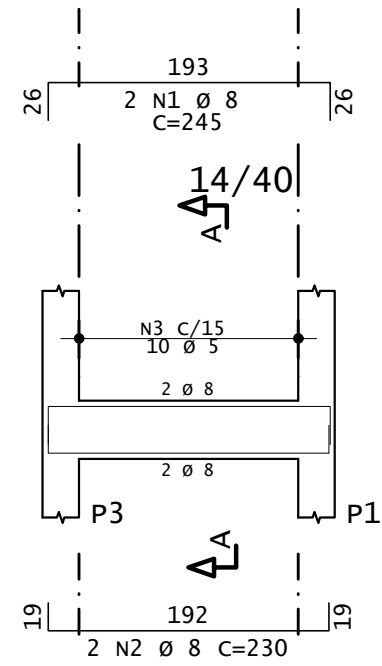
V102



Corte A

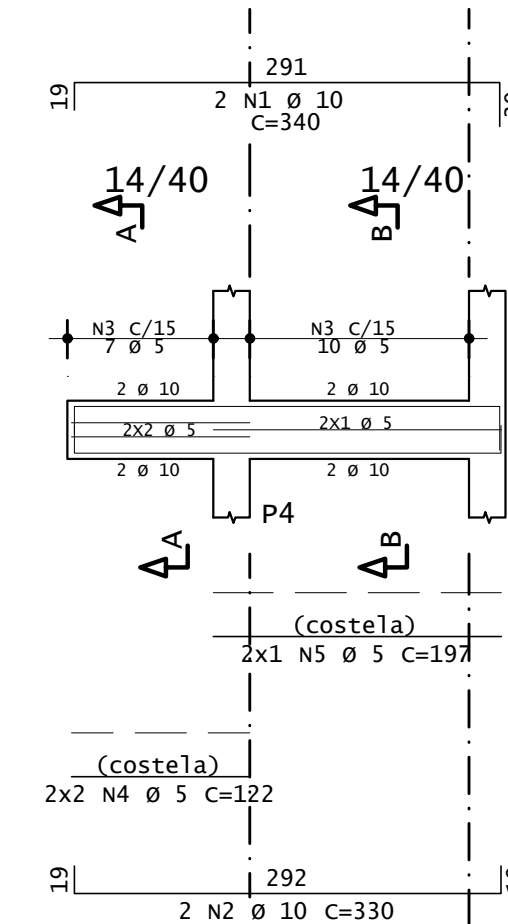
Corte B

V103



Corte A

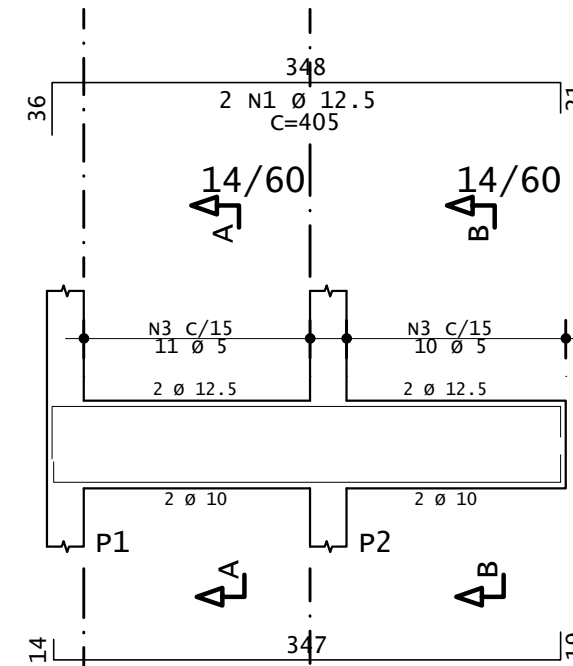
V104



Corte A

Corte B

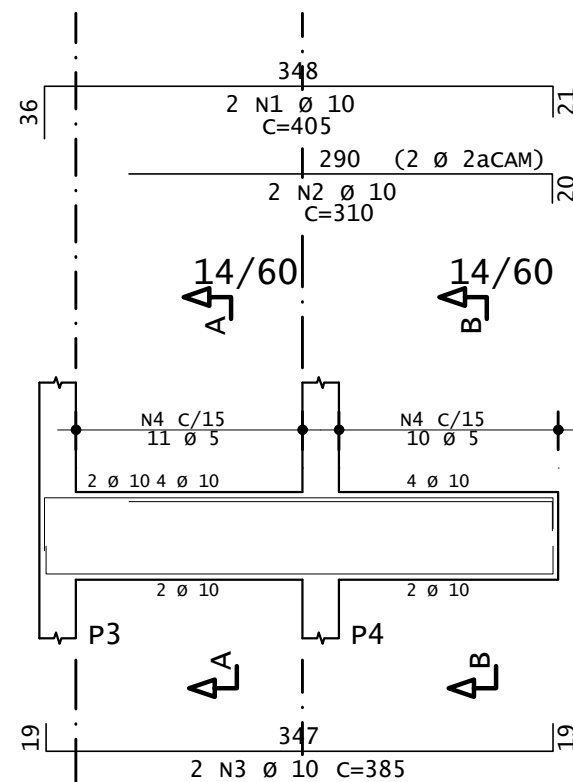
V201



Corte A

Corte B

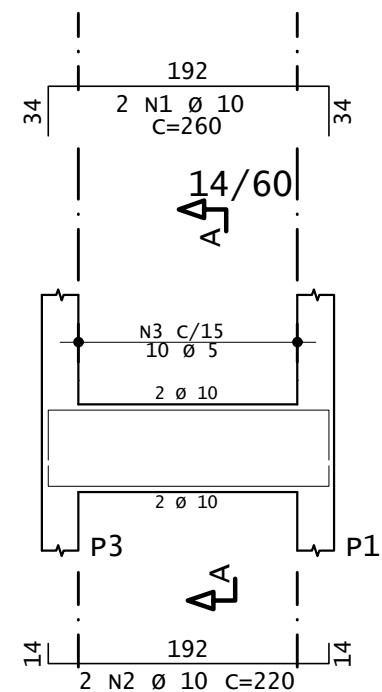
V202



Corte A

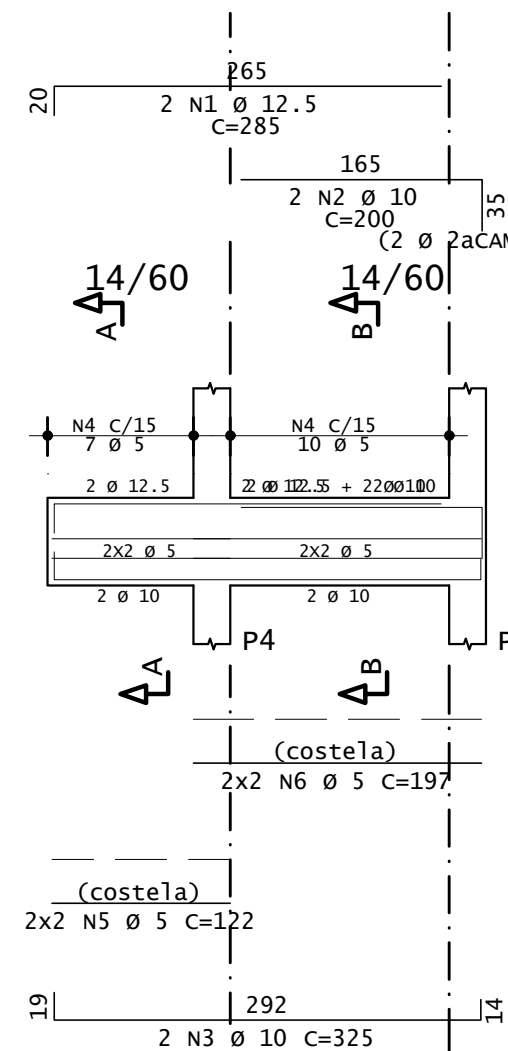
Corte B

V203



Corte A

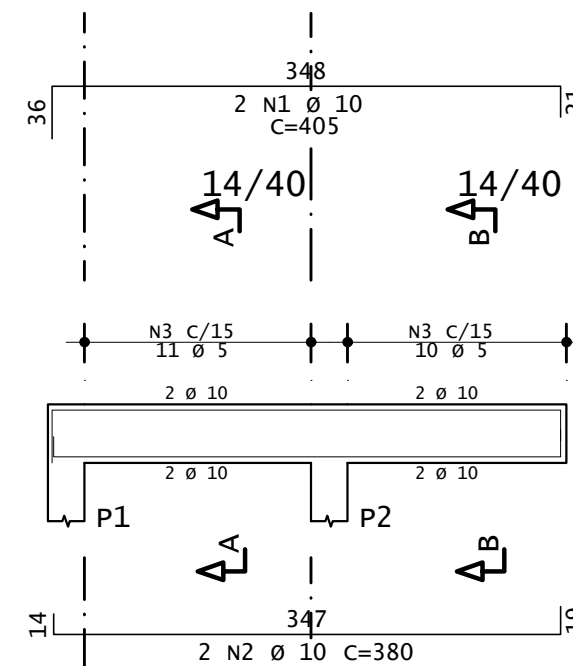
V204



Corte A

Corte B

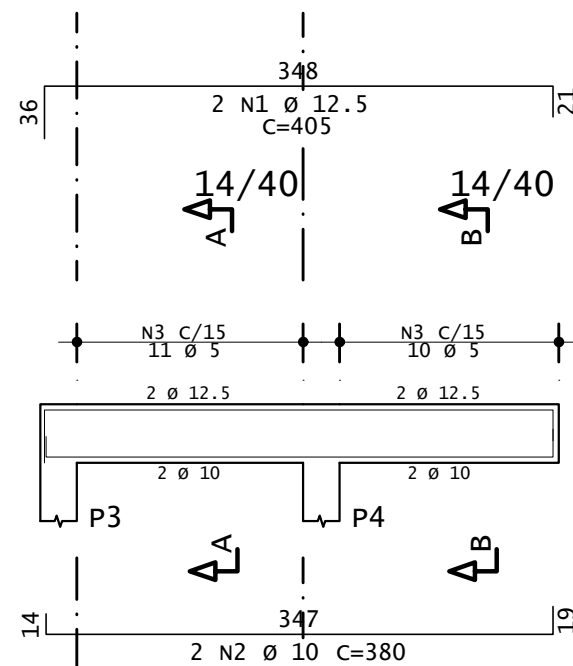
V301



Corte A

Corte B

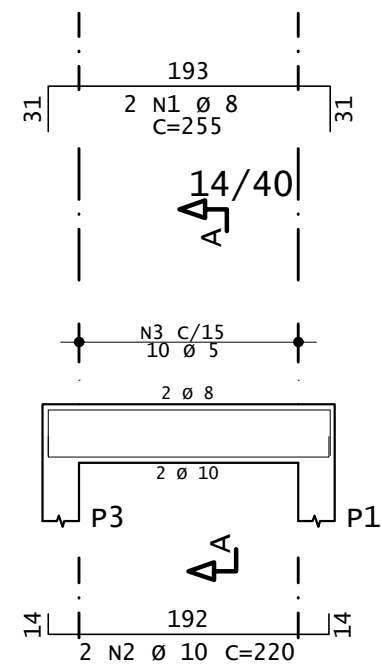
V302



Corte A

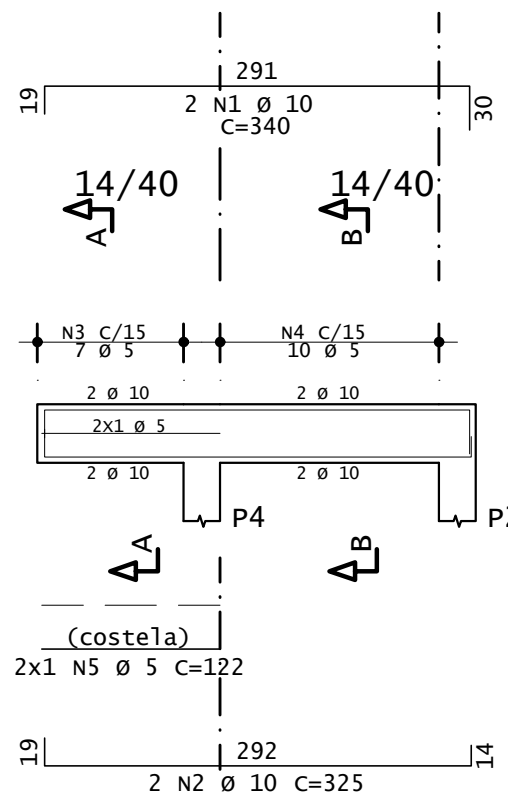
Corte B

V303



Corte A

V304




Corte A

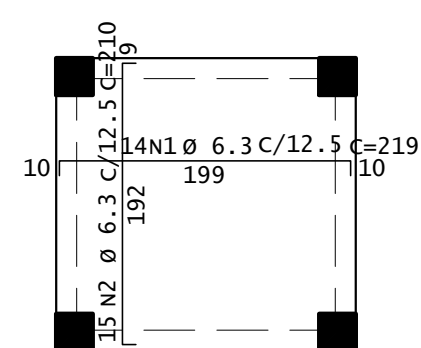
Corte B

	AÇO	POS	BIT	QUANT	COMPRIMENTO	
					UNIT	TOTAL
C1			mm		cm	cm
	50A	1	10	2	265	530
	50A	2	10	2	225	450
	60A	3	5	11	147	1617
C2	50A	4	6.3	6	193	1158
	50A	1	10	2	265	530
	50A	2	10	2	225	450
	60A	3	5	11	147	1617
C3	50A	4	6.3	6	193	1158
	50A	1	10	2	260	520
	50A	2	10	2	220	440
	60A	3	5	10	147	1470
C4	50A	4	6.3	6	188	1128
	50A	1	10	2	260	520
	50A	2	10	2	220	440
	60A	3	5	10	147	1470
V101	50A	4	6.3	6	188	1128
	50A	1	12.5	2	393	786
	50A	2	8	2	380	760
	60A	3	5	21	97	2037
V102	50A	1	12.5	2	394	788
	50A	2	10	2	385	770
	60A	3	5	21	97	2037
	50A	1	8	2	245	490
V103	50A	2	8	2	230	460
	60A	3	5	10	97	970
	50A	1	10	2	340	680
	50A	2	10	2	330	660
V104	60A	3	5	17	107	1819
	60A	4	5	4	122	488
	60A	5	5	2	197	394
	50A	1	12.5	2	405	810
V201	50A	2	10	2	380	760
	60A	3	5	21	137	2877
	50A	1	10	2	405	810
	50A	2	10	2	310	620
V202	60A	3	10	2	385	770
	60A	4	5	21	137	2877
	50A	1	10	2	260	520
	50A	2	10	2	220	440
V203	60A	3	5	10	137	1370
	50A	1	12.5	2	285	570
	50A	2	10	2	200	400
	50A	3	10	2	325	650
V204	60A	4	5	17	147	2499
	60A	5	5	4	122	488
	60A	6	5	4	197	788
	50A	1	10	2	405	810
V301	50A	2	10	2	380	760
	60A	3	5	21	97	2037
	50A	1	12.5	2	405	810
	50A	2	10	2	380	760
V302	60A	3	5	21	97	2037
	50A	1	8	2	255	510
	50A	2	10	2	220	440
	60A	3	5	10	97	970
V303	50A	1	10	2	340	680
	50A	2	10	2	325	650
	60A	3	5	7	107	749
	60A	4	5	10	97	970
V304	60A	5	5	2	122	244

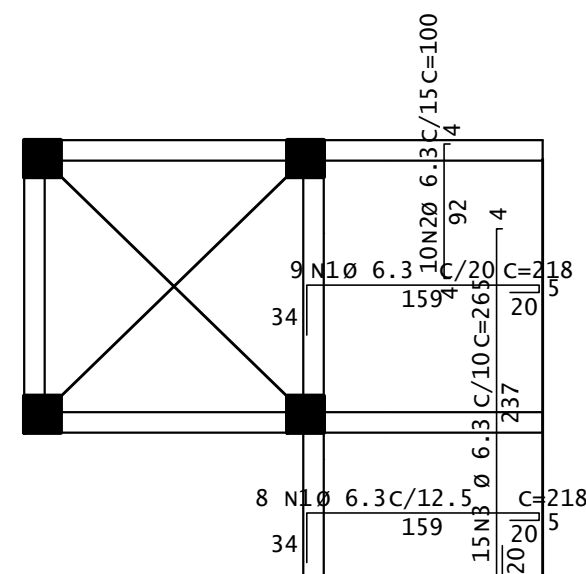
RESUMO DE AÇO			
AÇO	BIT	COMPR	PESO
	mm	m	kgf
60A	5	318	49
50A	6.3	46	11
50A	8	22	9
50A	10	151	93
50A	12.5	38	36
Peso Total	60A =		49 kgf
Peso Total	50A =		149 kgf

00	JUN/2022	EMISSÃO INICIAL			
REV.	DATA	OBSERVAÇÕES	DESENHO	REVISÃO	APROVAÇÃO
 UNIVERSIDADE FEDERAL DE PERNAMBUCO SUPERINTENDÊNCIA DE PROJETOS E OBRAS DIRETORIA DE PLANOS E PROJETOS				CAMPUS RECIFE	
projeto: TVUJ - CONSTRUÇÃO CAIXA CORRIDA DO ELEVADOR				área técnica: ESTRUTURA	
título do documento: ARMAÇÃO DAS VIGAS				etapa: PROJETO EXECUTIVO	
legenda:				prancha: 02 / 03	
				escala: 1/50	
				data: JUNHO/2022	
responsáveis técnicos: elaborado: D.P.P. IZABELA MEDEIROS			ENGENHEIRA - CREA 1814780300PE SINFRA UFPE		DIRETORA SUPERINTENDENTE REITOR

Armação positiva
escala 1:50



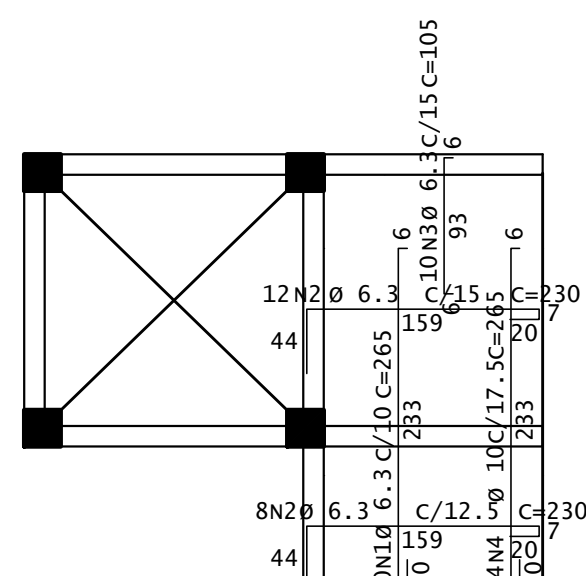
Armação negativa
escala 1:50

Armação positiva
escala 1:50

Armação negativa
escala 1:50

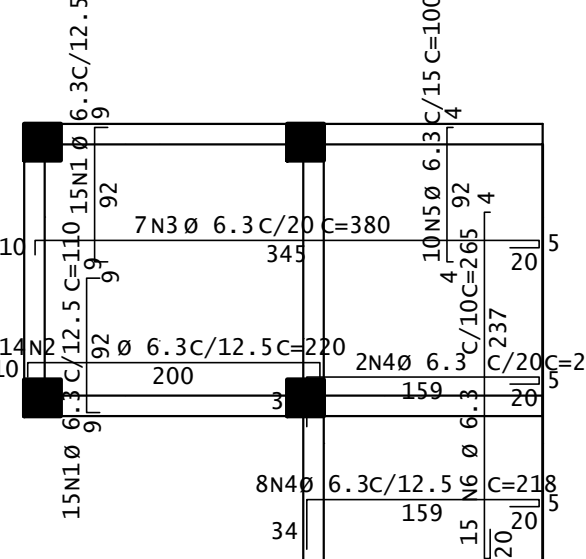
[illegible]

Armação positiva
escala 1:50

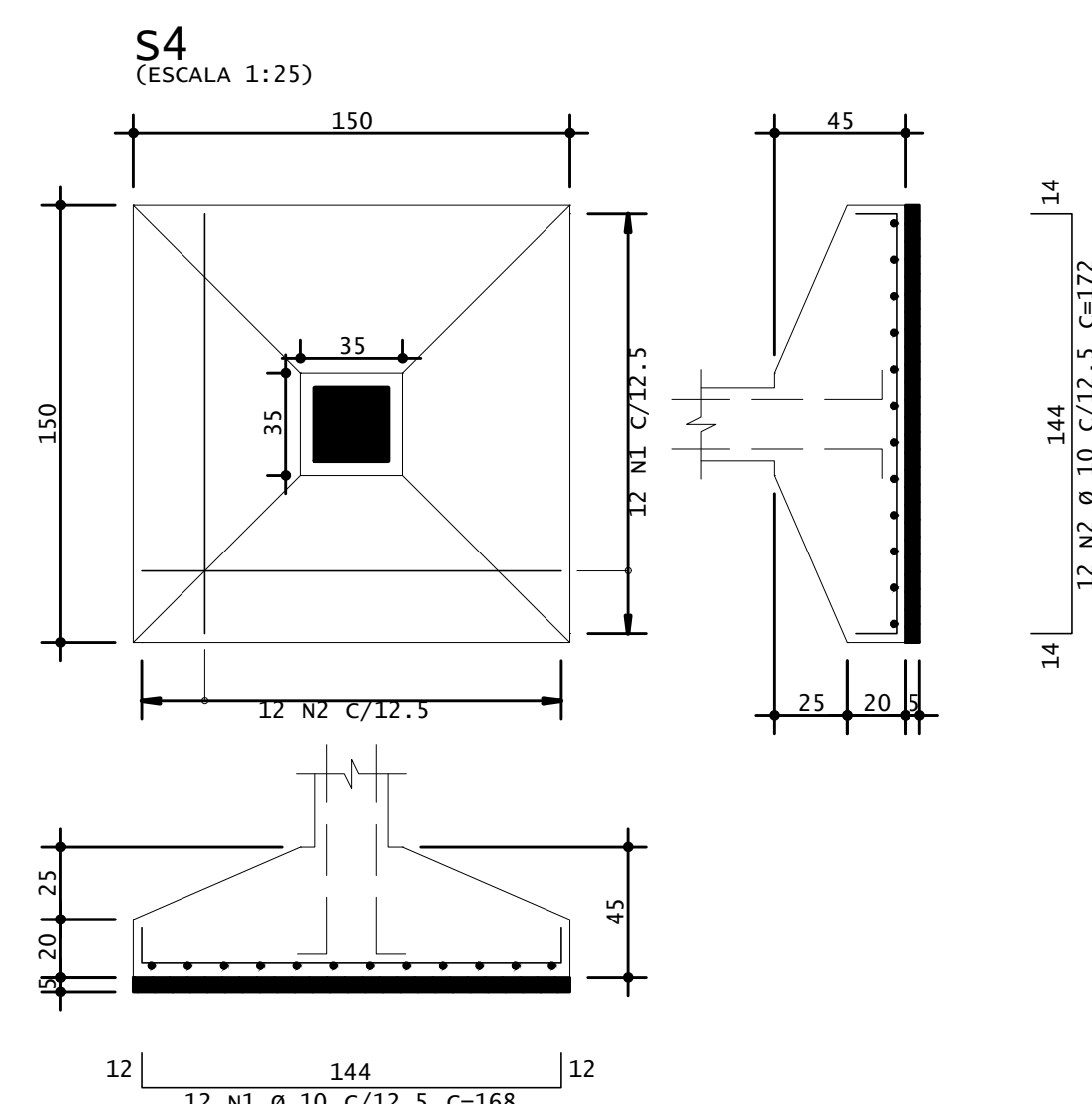
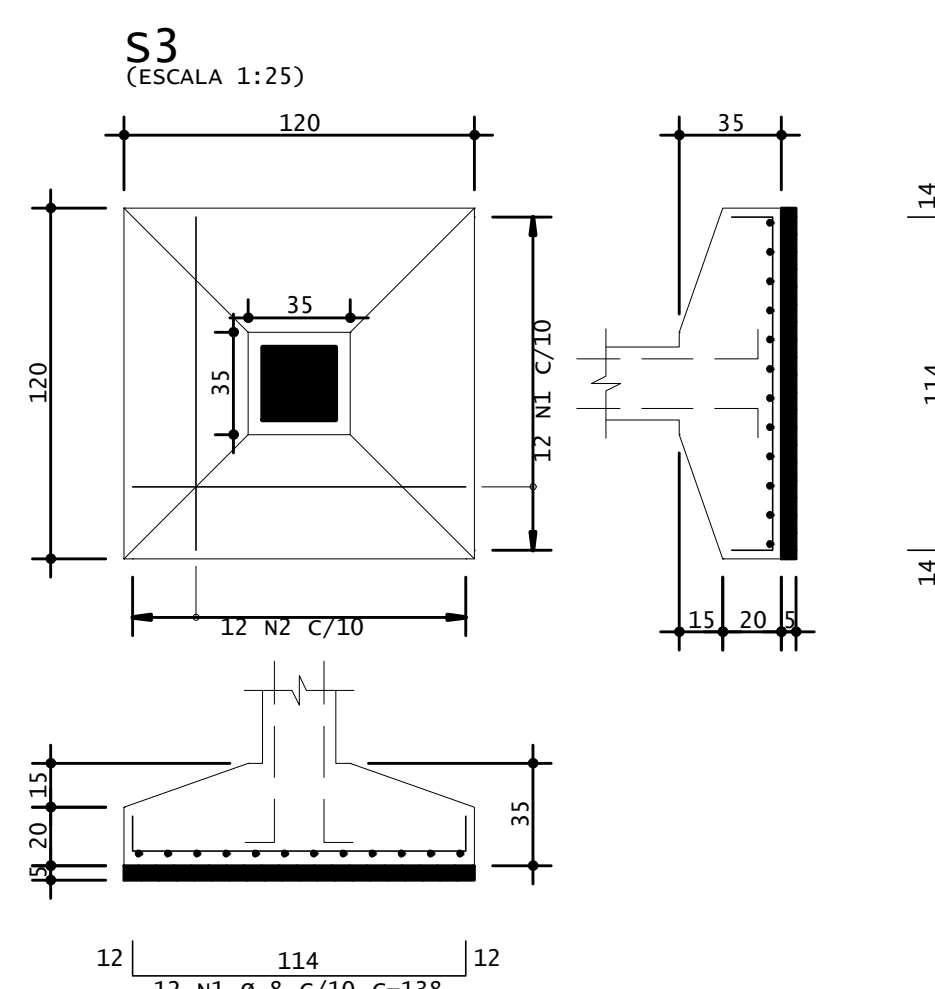
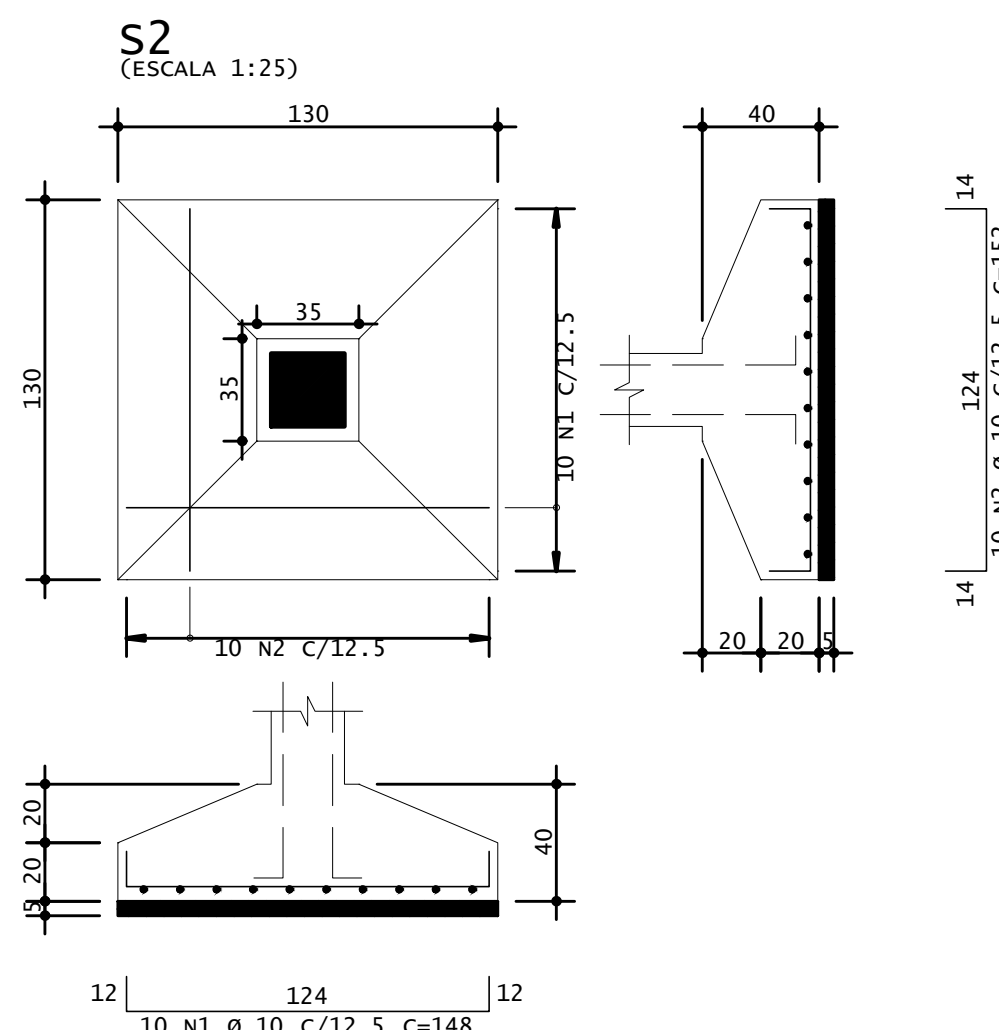
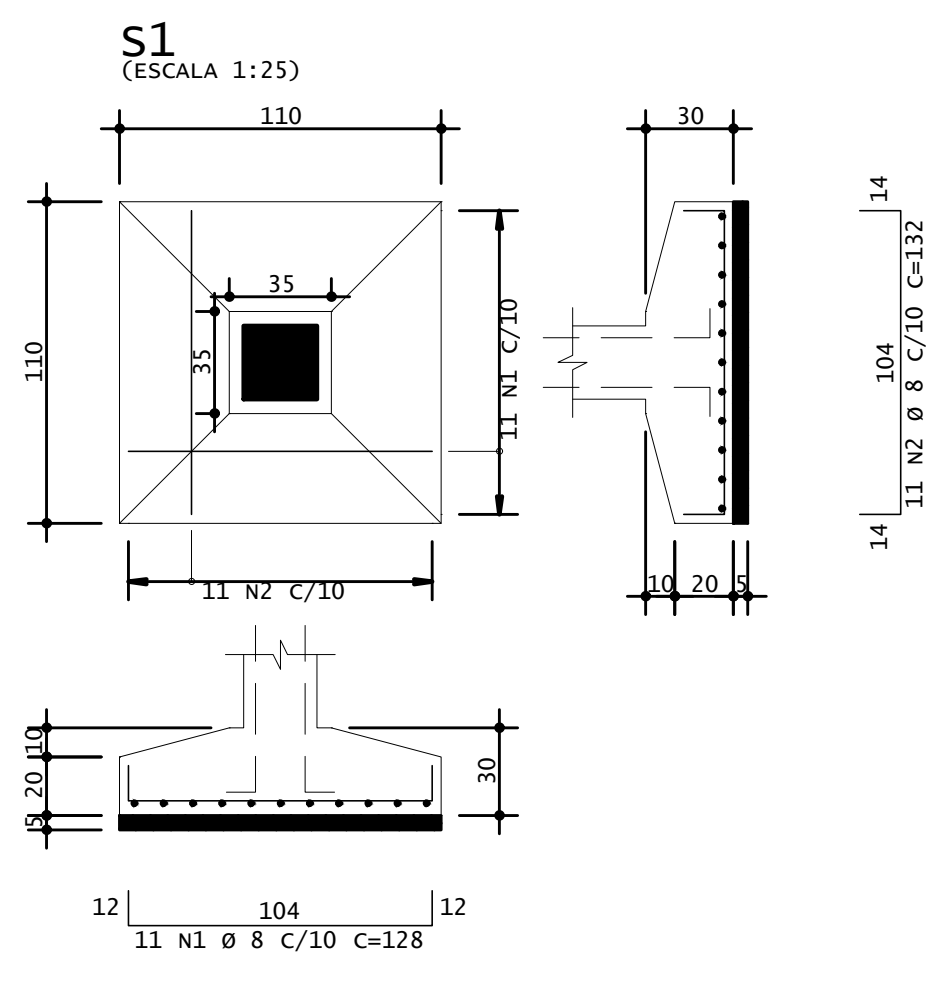


Armação negativa
escala 1:50

Armação positiva
escala 1:50



Armação negativa
escala 1:50



AÇO		POS	BIT	QUANT	COMPROMENTO		
					UNIT	TOTAL	
			mm		cm	cm	
S1		50A	1	8	11	128	1408
		50A	2	8	11	132	1452
S2		50A	1	10	10	148	1480
		50A	2	10	10	152	1520
S3		50A	1	8	12	138	1656
		50A	2	8	12	142	1704
S4		50A	1	10	12	168	2016
		50A	2	10	12	172	2064
1 PAVIMENTO - negativa		50A	1	6,3	17	218	3706
		50A	2	6,3	10	100	1000
		50A	3	6,3	15	265	3975
		50A	4	6,3	10	265	1060
2 PAVIMENTO negativa		50A	1	6,3	20	265	2650
		50A	2	6,3	10	105	1050
		50A	3	6,3	10	265	1060
		50A	4	6,3	10	265	1060
COBERTA - negativa		50A	1	6,3	30	110	3300
		50A	2	6,3	14	220	3080
		50A	3	6,3	7	380	2660
		50A	4	6,3	10	218	2180
POÇO - Armadura negativa		50A	5	6,3	10	100	1000
		50A	6	6,3	15	265	3975
		50A	1	6,3	14	219	3066
		50A	2	6,3	15	218	3150
1 PAVIMENTO - positiva		50A	1	6,3	17	169	2873
		50A	2	6,3	15	113	1695
		50A	3	6,3	10	199	1990
		50A	4	6,3	10	199	1990
2 PAVIMENTO positiva		50A	1	6,3	22	173	3806
		50A	2	6,3	15	115	1725
		50A	3	6,3	10	201	2010
		50A	4	6,3	10	201	2010
COBERTA - positiva		50A	1	6,3	15	213	3195
		50A	2	6,3	14	210	2940
		50A	3	6,3	15	113	1695
		50A	4	6,3	9	164	1476
POÇO - Armadura positiva		50A	5	6,3	8	169	1352
		50A	6	6,3	10	199	1990
		50A	1	6,3	14	220	3080
		50A	2	6,3	15	213	3195
P1=P2=P4 (X3)		60A	1	5	288	89	25632
		50A	2	10	12	342	4104
		50A	3	10	12	185	2220
		50A	4	10	12	373	4476
P3		50A	5	10	12	383	4596
		50A	1	6,3	77	90	6930
		50A	2	12,5	4	342	1368
		50A	3	12,5	4	200	800
		50A	4	12,5	4	383	1532
		50A	5	12,5	4	383	1532
		50A	6	12,5	4	383	1532
		50A	7	12,5	4	383	1532

RESUMO DE AÇO			
AÇO	BIT	COMPR	PESO
	mm	m	kgf
60A	5	256	39
50A	6,3	793	194
50A	8	62	25
50A	10	235	145
50A	12,5	53	51
Peso Total		60A =	39 kgf
Peso Total		50A =	415 kgf

00	JUN/2022	EMISSÃO INICIAL					
REV.	DATA	OBSERVAÇÕES	DESENHO	REVISÃO	APROVAÇÃO	AUTORIZAÇÃO	
	UNIVERSIDADE FEDERAL DE PERNAMBUCO SUPERINTENDÊNCIA DE PROJETOS E OBRAS DIRETORIA DE PLANEJAMENTO E PROJETOS					CAMPUS RECIFE	
projeto: TUV - CONSTRUÇÃO CAIXA CORRIDA DO ELEVADOR lista de documentos: ARMAÇÃO DE SAPATAS, PILARES E LAJES legenda:						área técnica: ESTRUTURA etapa: PROJETO EXECUTIVO prancha: <div style="font-size: 2em; font-weight: bold;">03 / 03</div> escala: 1/50 data: JUNHO/2022	
responsável técnico:		engenheira - CREA	D.P.P.	ISABEL PINTO	DIRETORA-GERAL		
D.P.P. IZABELA MEDEIROS		1814/280300PE	SINIFRA	CARLOS CALÇAO	SUPERINTENDENTE		
		UFPE	ALFREDO GOMES	REITOR			



Emitido em 06/06/2023

PROJETO Nº 267/2023 - DPP (11.02.04)

(Nº do Protocolo: NÃO PROTOCOLADO)

(Assinado digitalmente em 06/06/2023 16:58)

MARIA ISABEL PINTO DE OLIVEIRA

DIRETOR - TITULAR

DPP (11.02.04)

Matrícula: 1133056

Para verificar a autenticidade deste documento entre em <http://sipac.ufpe.br/documentos/> informando seu número:
267, ano: **2023**, tipo: **PROJETO**, data de emissão: **06/06/2023** e o código de verificação: **584f6f8e25**